



مشروع إنشاء  
**مركز مهارات المستقبل**  
مساحة تعلم وتنمية مهارات للأطفال

INSAN Kids  
Learning Space 

يناير ٢٠٢١ م

## فكرة المشروع

- إنشاء مركز للتعلم وتنمية مواهب وقدرات ومهارات الأطفال بالقري الفقيرة بالصعيد.
- يختلف المركز عن مفهوم الحضانة أو المركز التعليمي بالمعني العادي، فهو مركز للتعلم والمعرفة وتنمية مهارات الأطفال للمستقبل.
- أي هو أقرب إلى مساحة مفتوحة للإبداع وبناء شخصية الطفل وربطه بالتكنولوجيا .
- الهدف هو تحقيق التوازن في شخصية الأطفال .



تعليمياً

سلوكياً

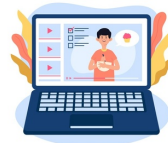
مهارياً

فكرياً



### ركن ألعاب العقل

العاب لتنمية المهارات والذهنية والفكرية والاتزان النفسي والانفعالي



### ركن الكمبيوتر

برامج الكمبيوتر والبرمجة والتصميم والتصوير وغيرها



### ركن المكتبة

كتب لتنمية مهارات الابداع والابتكار وتكريم المتفوقين



### حديقة المعرفة

حديقة خارجية للترفيه وتنفيذ ورش التدريب والتوعية للطلاب



### ركن التلوين والرسم

لوحات ومجسمات للتلوين وعمل الأشكال الهندسية



### ركن مهارات المستقبل

ورش وجلسات تعلم لمهارات القيادة وفرق العمل

## بيانات المشروع



- سن الأطفال** : يخدم الأطفال من سن ٣ - ١٢ سنة على (٣) حلقات :  
حلقة (١) من سن (٣ - ٥) سنوات  
حلقة (٢) من سن (٦ - ١٠) سنوات  
حلقة (٣) من سن (١١-١٤) سنة
- فترة الرعاية** : من الساعة (٨) صباحاً إلى (٥) مساءً  
يمكن العمل فترات مسائية حسب الحاجة  
لكل حلقة (٣) أيام أسبوعياً
- الترخيص** : مركز لتنمية المهارات تابع لجمعية إنسان للتنمية
- المساحة** : مساحة داخلية حوالى ١٥٠ متر ، مساحة خارجية حوالى ١٥٠ متر
- فترة الرعاية :** من الساعة (٨) صباحاً إلى (٥) مساءً ، يمكن العمل فترات مسائية  
لكل حلقة (٣) أيام أسبوعياً
- الأطفال** : اسوياء وذوي احتياجات خاصة



## لماذا المشروع ؟



### بناء معارف وأخلاق

يتعرف على الآداب والسلوكيات والأخلاق  
الحميدة والعادات الحسنة



### تجربة تعليمية جديدة

تغرس عادات الابتكار لتبقى مع  
الأطفال مدى الحياة



### بيئة تعلم

مرنة واجتماعية تتسم  
بالمرح والإثارة



### روح العطاء والتعايش

إشراك الطفل في أنشطة  
التطوع وتنمية المجتمع



### التوعية الصحية

التركيز على التوعية  
الصحية والبيئية



### الربط مع الحياة

ربط المواضيع بالحياة الواقعية  
(البيئة والحيوانات والوظائف).

## لماذا مكان المشروع؟

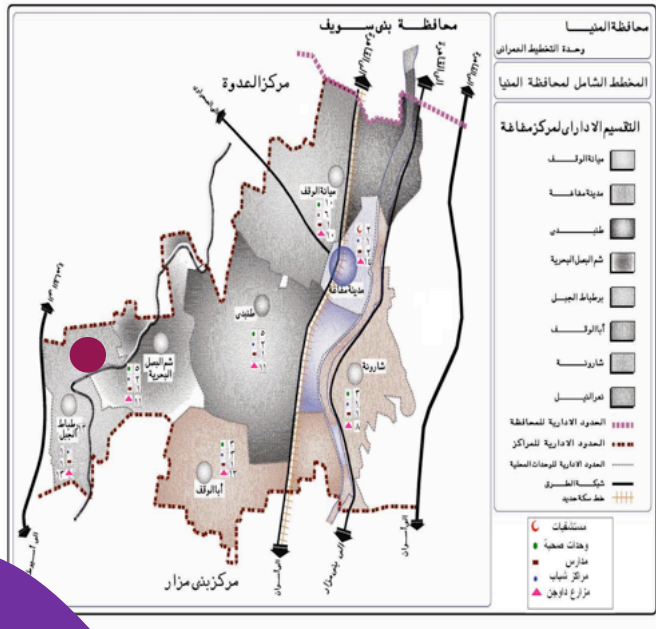
○ عدد الأطفال المصريين أقل من ١٨ سنة بلغ (٣٨.٨) مليون طفل ويمثل هذا العدد (٣٩.٣٪) من إجمالي السكان (CAPMAS 2020)

○ يبلغ عدد سكان محافظة المنيا (٥.٥) مليون نسمة (من الكثافات العالية) ، وتمثل ٦٪ من مساحة مصر الزراعية، معدل الالتحاق بالمدارس (٨٤.٨٪)، ومعدل الأمية (٤١.٣٪) وهي **تعد أكثر معدلات الأمية بمصر.**

○ مركز مغاغة، أحد مدن المنيا، يتكون من (٦) قرى رئيسية، وتبلغ مساحته (٥٢) الف فدان، وعدد سكانه (٤٣٠-٥٠٠) الف نسمة تقريباً.

○ مجلس قروي برطباط يضم (٧) قري وأكثر من (١٠) عزبة ونجع ، ويبلغ عدد سكانه (٥٥-٦٥) ألف فرد، المساحة الإجمالية (٣٥٧) كم<sup>2</sup> وهي **قري مترامية الأطراف** مما يصعب الوصول الى الخدمات.

○ عدد الحضانات في كل هذه المساحة **لا يتعدى (١٠) حضانات**، وعدد الأطفال من سن (٣ - ١٢) سنة بهذه القرى حوالي (١٦-٢٠) الف طالب.





جمعية إنسان للتنمية



تمكين صحة تعليم



مشروع إنشاء

# مركز مهارات المستقبل

مساحة تعلم وتنمية مهارات للأطفال بالصعيد  
للتواصل :

٠١٢٠٦٤٩٨١٧ - ٠١٠٦٨١٢٨٩٦٧

يناير ٢٠٢١م