

مشروع وقف النخيل



النخيل في مصر

يوجد في مصر 54 نوع من نخيل التمر، منها سلالات مصرية وسلالات عالمية واقليلية.

54

تحتل مصر المرتبة الأولى في العالم من حيث كمية الإنتاج (1.7) مليون طن ، تمثل (21%) من الإنتاج العالمي .

1

تحتل مصر المرتبة (من 12-15) عالميا من حيث التصدير، ومعظم التصدير (80%) إلى اندونيسيا ودول شرق آسيا .

12

الحل

وفقا لخطة الدولة ورؤية ٢٠٣٠ زراعة (5) مليون نخلة من الأنواع العالمية عالية القيمة .
زيادة أصناف التصدير من (38) الف طن الى (120) الف طن .
زيادة الموارد المالية من (40) مليون دولار الى (180) مليون دولار خلال (5) سنوات .

المشكلة

انخفاض سلسلة القيمة للتمور، بدءا من السلالات غير المعروفة، أنواع غير مصنفة عالميا ،منخفضة القيمة الاقتصادية والإنتاجية، ولا يوجد كميات كبيرة من كل صنف للتصدير، انخفاض مستوى عمليات التصنيع والتعبئة والتغليف والتصدير

المصدر: منظمة الأغذية والزراعة للأمم المتحدة، وزارة الزراعة ، أطلس نخيل البلح والتمور في مصر، ٢٠١٩ .



لماذا المشروع ؟

يحقق للمتبرع عمل صدقة جارية، لمرة واحدة، ملموسة، مستمرة مدى الحياة، عليها يافطة تحمل اسمه، يتابعها عبر تطبيق اليكتروني .

مشروع وقف خيرى استثماري وصدقة جارية لصالح فقراء الصعيد، يحقق لهم دخلاً سنوياً متنامياً، يحفظ لهم كرامتهم ويضمن لهم حياة كريمة.

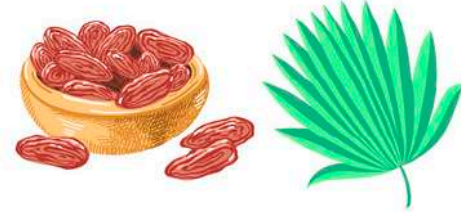
للمتبرع



للمجتمع

شجرة النخيل هي شجرة الحياة ومقدسة في جميع الأديان وتعتبر عن التراث العربي .
المساهمة في تحقيق خطة الدولة لزراعة 5 مليون نخلة، وتوفير فرص عمل، وتحقيق الاستدامة البيئية باستخدام الطاقة الشمسية وعمل مصنع لتدوير المخلفات.

للفقير



للجمعية

يحقق للجمعية استدامة مالية، وعمل مشروعات استثمارية أخرى للوقف تدر عوائد إضافية، وضمان تحقيق مشروعات الجمعية، والتقليل من الحملات الدورية للتبرعات، بمجهود مكرر.

فكرة المشروع

المرحلة الأولى:

- زراعة (1000) نخلة خلال عامين على مساحة (15 – 20) فدان ، ويتضمن الفدان عدد (65) نخلة .
- تم إختيار نوعي «البارحي» و «المجدول» كأصناف عالمية عالية القيمة ، لها، طلب عالمي، وتصلح بالاجواء والتربة الصحراوية المصرية.
- تكون قيمة صك وقف النخيل (5000) جنيه، يتضمن ذلك سعر الفسيلة، وحصص الأرض ، ومعدات وتكاليف تشغيل المشروع لحين الإنتاج (4 سنوات)، ويمكن إشترك أكثر من شخص في الصك.
- يمكن تقسيط قيمة الصك على قسطين .
- يعتمد المشروع في الري على الآبار الجوفية باستخدام محطة طاقة شمسية .
- ضمن مخطط المشروع عمل وحدة لتصنيع للسماد العضوي (كمبوست) من مخلفات المشروع يستخدم لتسميد المزرعة والتوسع المستقبلي ويمكن البيع منه للغير.

المرحلة الأخيرة:

- التوسع بزراعة (100) فدان تتضمن (6500) نخلة، و(25000) شجرة زيتون / أو جوجوبا كزراعة بينية (بين النخيل) ، وعمل مصنع سماد عضوي .



أهمية المشروع

الربحية

- متوسط إنتاج نخلة البارحي 200-300 ك بمتوسط سعر 10 جنيه

استدامة الصدقة الجارية

- تعيش النخلة من 80 إلى 100 سنة وتتعهد ادارة المشروع باستبدال النخلة بعد ذلك .



دعم الاقتصاد

- يتماشى المشروع مع استراتيجية الدولة لزراعة 5 مليون نخلة من الاصناف العالمية عالية القيمة .
- لا تحتاج النخلة إلى مياه كثيرة وتنمو على مياه الآبار المالحة وتعمل في الأجواء الصحراوية .

فرض إضافية

- عمل مصنع للسماد العضوي «كمبوست» من إعادة تدوير سعف النخيل
- بيع الفضائل الجديدة 4 - 10 فسيلة كل 3 سنوات
- زراعة أشجار الجوجوبا بين النخيل .
- زراعة أشجار البوليننا حول المزرعة لبيع الأخشاب .



موقع المشروع

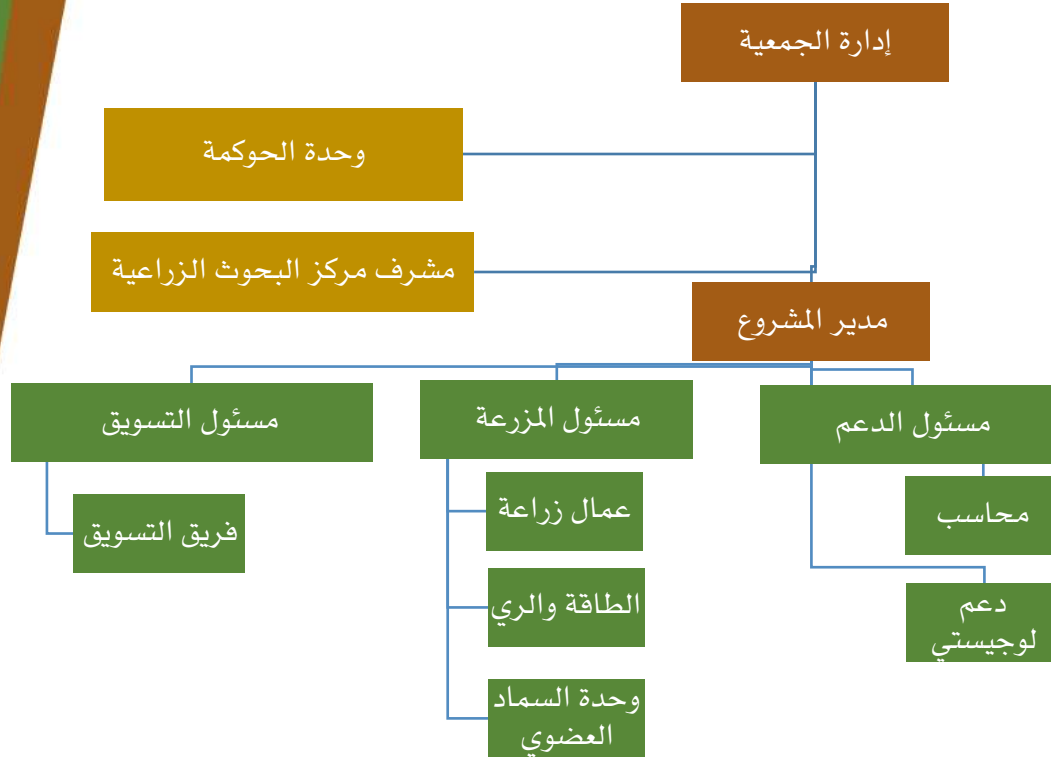
- يقع المشروع ضمن مشروع المليون ونصف فدان التابع لشركة تنمية الريف المصري الجديد بمنطقة غرب غرب المنيا .
- يبعد عن ميدان الرماية حوالي 150 كيلو طريق القاهرة اسيوط الصحراوي الغربي .
- يعمل بمياه الآبار الجوفية حيث المياه تبدأ من 40 متر والتربة ونسب الملوحة مناسبة .
- تم استبعاد منطقة الضرافرة بالوادي الجديد لبعدها المسافة (700) كيلو م من القاهرة، وارتفاع تكلفة التشغيل بنسبة كبيرة، والمساحات المتاحة كبيرة (1000) فدان .





- | | | | |
|----------------------|-------------------|---------------------------------|----------------------------|
| 1. وحدة تجميع النخيل | 2. استراحة العمال | 3. حوض المياه ومحطة الرفع | 4. وحدة السماد العضوي |
| 5. محطة طاقة شمسية | 6. مزرعة النخيل | 7. أشجار خشبية علي حدود المزرعة | 8. زراعات بينية (جوجوبا) |

هيكل إدارة المشروع



- يشرف على المشروع وحدة النخيل بالمركز القومي للبحوث الزراعية التابع لوزارة الزراعة .
- يوفر المركز الفسائل للأصناف ، مع ضمان شهادة النوع «النسب» لكل فسيلة، ويتولى عملية توريد الفسائل والغرس والمتابعة والإشراف .
- يوفر الفسائل مرتين بالسنة خلال شهري 3-4 وشهري 9-10 .
- يتم حجز الفسائل والتحقق من سلامتها ونوع السلالة وعمل عقد للتوريد والإشراف .





مشروع وقف النخيل



حساب المشروع بالبنك

البنك الزراعي المصري

17000 رقم الحساب

IBAN : EG 170005510101



01126043267

01226011188

01210170362



01026112068



جمعية إنسان للتنمية